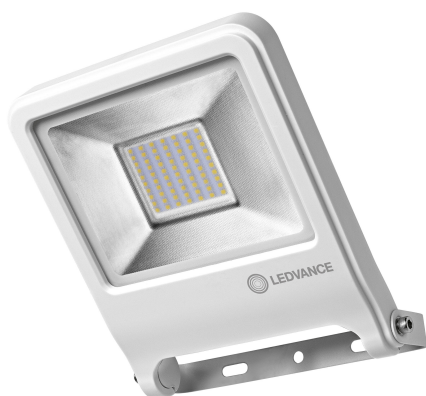


# KARTA KATALOGOWA PRODUKTU

## ENDURA Flood 50 W 3000 K WT

ENDURA® FLOOD Warm White | Oprawy oświetleniowe do zastosowań zewnętrznych, światło o temperaturze barwowej 3000 K



### Obszary zastosowań

- Na zewnątrz
- Zamiennik naświetlaczy do żarówek halogenowych
- Garaże
- Elewacje budynków

### Zalety produktu

- Szybką i prostą instalację zapewnia niski profil, kompaktowa i lekka konstrukcja
- Oszczędność energii aż do 80% w porównaniu z naświetlaczami do żarówek halogenowych
- Półmatowy klosz z hartowanego szkła zapewnia równomierne oświetlenie

### Cechy produktu

- Bardzo jasne i funkcjonalne oprawy LED do oświetlenia zewnętrznego
- Symetryczny kąt wiązki światła: 110° x 110°
- Mounting bracket for up to 180° tilting
- Stopień ochrony: IP65
- Temperatura otoczenia podczas pracy: -20...+45 °C
- Dostępne 2 kolory obudowy: biały i ciemnoszary
- Przewód podłączeniowy o dł. 1 m, wymagane okablowanie



## DANE TECHNICZNE

## DANE ELEKTRYCZNE

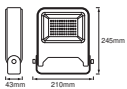
Moc nominalna	50,00 W
Napięcie znamionowe	220...240 V
Częstotliwość sieciowa	50...60 Hz
Prąd znamionowy	220,000 mA
Współczynnik mocy $\lambda$	> 0,90
Klasa ochronności	I

## Dane fotometryczne

Strumień świetlny	4500 lm
Skuteczność świetlna	90 lm/W
Temperatura barwowa	3000 K
Barwa światła (oznaczenie)	Warm White
Ogólny wskaźnik oddawania barw Ra	$\geq 80$
Standardowe odchylenie dopasowania barw	6 sdcn
Kąt rozsyłu światła	120 °

## WYMIARY I WAGA

Długość	245,00 mm
Szerokość	210,00 mm
Wysokość	43,00 mm
Masa produktu	1070,00 g



## MATERIAŁY I KOLORY

Kolor produktu	Biały
Kolor obudowy	Biały
Materiał	Aluminium
Zawartość rtęci	0.0 mg

## ZASTOSOWANIE I MONTAŻ

Zakres temperatury otoczenia	-20...+45 °C
Zakres temperatury magazynowania	-30...+70 °C
Typ połączeń	Cable, 3-pole
Typ zabezpieczenia	IP65
Klasa IK ( odporność na uderzenia) [PIM]	IK06
Ściemnialna	Nie
Rodzaj montażu	Surface
Miejsce montażu	Ściana
Obszar zastosowania	Na zewnątrz
Wymienny modułu LED	Niewymienialny
Ze źródłem światła	Tak




## Trwałość

Liczba cykli włączeniowych	15000
----------------------------	-------

## CERTYFIKATY I NORMY

Normy	CE / EAC / UKCA
Ograniczona temperatura powierzchni	Nie

## MATERIAŁY DO POBRANIA

Dokumenty i certyfikaty	
	User instruction
	Declarations Of Conformity CE
	Declarations Of Conformity UKCA

## DANE LOGISTYCZNE

Kod produktu	Opakowanie (liczba produktów / opakowanie)	Wymiary (długość x szerokość x wysokość)	Masa brutto	Objętość
4058075239678	Składane pudełko 1	60 mm x 216 mm x 259 mm	1139.00 g	3.36 dm <sup>3</sup>
4058075239685	Karton wysyłkowy 8	445 mm x 250 mm x 280 mm	9542.00 g	31.15 dm <sup>3</sup>

Wymieniony kod produktu oznacza najmniejszą ilość produktu, jaka może być zamówiona. Jednostka transportowa może zawierać jedną sztukę lub

więcej. Składając zamówienie prosimy o zamawianie ilości odpowiadających jednej lub wielokrotności jednostki transportowej.

---

## ZASTRZEŻENIE

Zastrzega się możliwość zmian bez uprzedzenia. Błędy i ominięcia są możliwe. Należy zawsze upewnić się czy korzystasz z najnowszej wersji katalogu.