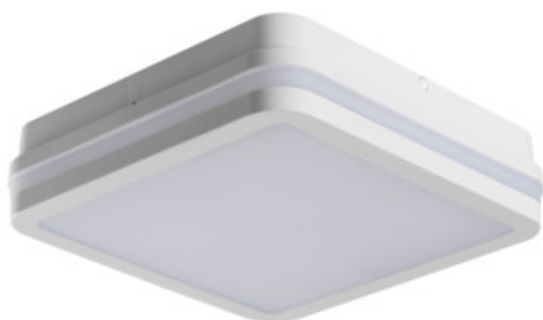


Stropné LED svietidlo

5905339329424



Svietidlá Kanlux BENO majú jedinečný dizajn a výnimočný svetelný efekt. Boli vytvorené na individuálnu objednávku spoločnosti Kanlux a ich návrhy sme zaregistrovali na patentovom úrade. Kanlux BENO LED majú vysokú odolnosť voči poveternostným podmienkam (stupeň krytia IP54), rýchla a jednoduchá montáž na strop alebo stenu a senzor pohybu s možnosťou regulácie. Kanlux BENO LED je multifunkčné svietidlo, ktoré vzhľadom k dizajnu a jeho technickým aspektom môžeme použiť prakticky na akomkoľvek mieste.

### VŠEOBECNÉ ÚDAJE:

**Farba:** biela

**Miesto montáže:** k usadeniu na stenu, k usadeniu na strop

**Miesto používania:** vo vnútri a vonku

**Minimálna vzdialenosť od osvetľovaného objektu:** 0,5m

**Možnosť spolupráce so stmievačom:** ne

**Dĺžka [mm]:** 220

**Šírka [mm]:** 220

**Výška [mm]:** 55

**Obsah ortuti:** ne

**Integrovaný LED zdroj svetla:** áno

### TECHNICKÉ PARAMETRE:

**Menovité napätie [V]:** 220-240 AC

**Menovitá frekvencia [Hz]:** 50

**Maximálny výkon [W]:** 18

**Trieda ochrany proti zásahu el. prúdom:** II

**Materiál difúzora:** plast

**Typ diódy:** LED SMD

**Svetelný tok svietidla [lm]:** 1550

**Užitočný svetelný tok svetelného zdroja svetla  $\Phi_{use}$  [lm]:** 2400

**Užitočný svetelný tok svetelného zdroja svetla  $\Phi_{use}$  [lm]:** v guli (360°)

**Farba svetla:** biela

**Náhradná teplota chromatickosti [K]:** 4000

**Farebná konzistencia v MacAdamových elipsách:**  $\leq 6$

**Index podania farieb:** 80

**Životnosť [h]:** 20000

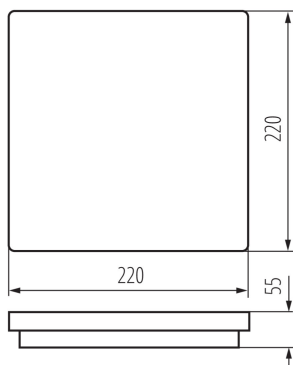
**Koeficient zachovania svetelného toku po skončení menovitého obdobia trvácnosti:** L70B50

**Počet cyklov zap./vyp.:**  $\geq 20000$

**Uhol svietenia [°]:** 110

**Svetelná účinnosť lampy [lm/W]:** 86

### Stropné LED svietidlo



**Rozpätie teploty prostredia, na ktorú môže byť výrobok vystavený [°C]:** -15÷35

**Materiál korpusu:** plast

**Typ pripojenia:** samosvorná svorkovnica

**Rozpätie priemerov používaných vodičov [mm<sup>2</sup>]:** 0,5÷1,5

**Doba nahrievania lampy [s]:** ≤1

**Doba zapnutia lampy [s]:** ≤0,5

**Stupeň IP:** 54

#### LOGISTICKÉ ÚDAJE:

**Spôsob balenia:** 10

**Počet kusov v druhom balení:** 1

**Počet kusov v hromadnom balení:** 10

**Čistá kusová hmotnosť [g]:** 480

**Gramáž [g]:** 637

**Dĺžka kusového balenia [cm]:** 22.5

**Šírka kusového balenia [cm]:** 6

**Výška kusového balenia [cm]:** 23

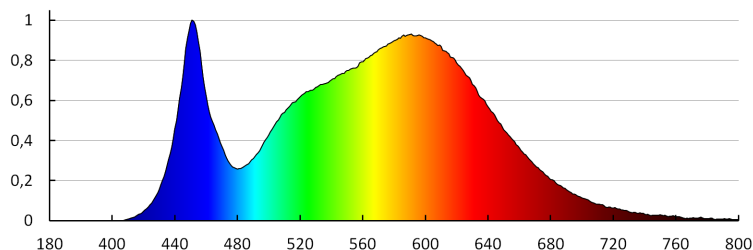
**Hmotnosť kartónu [kg]:** 6.37

**Šírka kartónu [cm]:** 32.5

**Výška kartónu [cm]:** 25

**Dĺžka kartónu [cm]:** 47

**Objem kartónu [m<sup>3</sup>]:** 0.038188



KANLUX S.A. (kat 32942) BENO 18W NW-L-W / LDC (Polar)

Luminaire: KANLUX S.A. (kat 32942) BENO 18W NW-L-W  
Lamps: 1 x BENO 18W NW

